






Isotop® SD


Isolateurs à ressorts d'acier

- Fréquence propre à partir de 3,2 Hz
- Galvanisé ou peint par cataphorèse pour une protection élevée contre la corrosion
- Raccord sécurisé entre plaque et ressort grâce à un collage spécial
- Filetage intérieur M10
- Plaque d'embase adaptée et/ou réglage en hauteur disponible
- Plaque d'embase avec élément amortisseur (FP/K) pour une isolation des fréquences élevées en complément
- Contrôle des charges simple grâce à une structure ouverte
- Conception des ressorts selon la norme DIN EN 13906-1

Élément à ressorts SD galvanisé		Charge maximale		Fréquence propre à charge maximale	Unité d'emballage	Numéro de commande
		en kg	en N			
	Isotop® SD 1	20	196	3,4 Hz	50 pièces	39443
	Isotop® SD 2	33	324	3,4 Hz	50 pièces	39444
	Isotop® SD 3	52	510	3,4 Hz	50 pièces	39003
	Isotop® SD 4	82	804	3,4 Hz	50 pièces	39455
	Isotop® SD 5	123	1.206	3,4 Hz	50 pièces	39004
	Isotop® SD 6	195	1.913	3,4 Hz	50 pièces	39456
	Isotop® SD 7	310	3.041	3,4 Hz	50 pièces	39457
	Isotop® SD 8	420	4.120	3,4 Hz	50 pièces	39458
	Isotop® SD 9	525	5.150	3,4 Hz	50 pièces	39459

Élément à ressorts SD KTL		Charge maximale		Fréquence propre à charge maximale	Unité d'emballage	Numéro de commande
		en kg	en N			
	Isotop® SD 1 KTL	20	196	3,4 Hz	100 pièces	39460
	Isotop® SD 2 KTL	33	324	3,4 Hz	100 pièces	39461
	Isotop® SD 3 KTL	52	510	3,4 Hz	50 pièces	39462
	Isotop® SD 4 KTL	82	804	3,4 Hz	50 pièces	39463
	Isotop® SD 5 KTL	123	1.206	3,4 Hz	50 pièces	39464
	Isotop® SD 6 KTL	195	1.913	3,4 Hz	50 pièces	39465
	Isotop® SD 7 KTL	310	3.041	3,4 Hz	50 pièces	39466
	Isotop® SD 8 KTL	420	4.120	3,4 Hz	100 pièces	39467
	Isotop® SD 9 KTL	525	5.150	3,4 Hz	100 pièces	39468

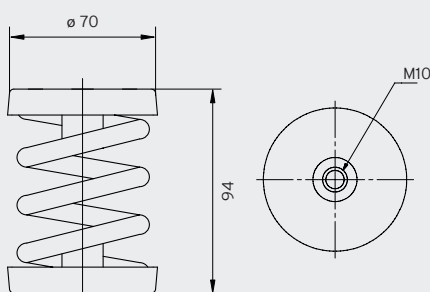
Plaque d'embase FP/K avec élément amortisseur pour SD/DSD		Charge maximale		Fréquence propre à charge maximale	Unité d'emballage	Numéro de commande
		en kg	en N			
	Isotop® FP/K 1-9		pour SD 1 à 9	avec vis ¹	50 pièces	38216
	Isotop® FP/K 1-9 KTL		pour SD 1 à 9	avec vis ¹	50 pièces	39158

Plaque d'embase FP pour SD/DSD		Charge maximale		Fréquence propre à charge maximale	Unité d'emballage	Numéro de commande
		en kg	en N			
	Isotop® FP 1-9		pour SD 1 à 9	sans vis	50 pièces	39536
	Isotop® FP 1-9 KTL		pour SD 1 à 9	sans vis	50 pièces	39537

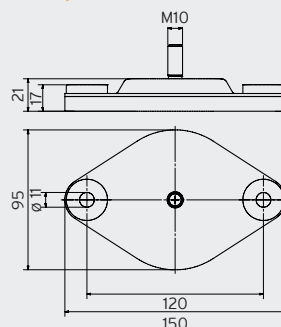
Réglage de la hauteur pour SD/DSD		Filetage	Charge maximale		Fréquence propre à charge maximale	Unité d'emballage	Numéro de commande
			en kg	en N			
	Isotop® NV 1-9	M10		pour SD 1 à 9		1 lot (= 4 pièces)	39535

¹ Vis de liaison M10 entre la plaque d'embase et le ressort

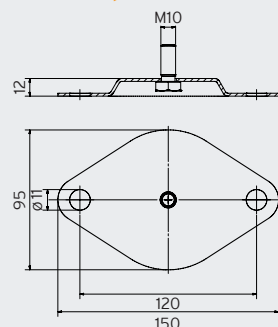
Isotop® SD (hors charge)



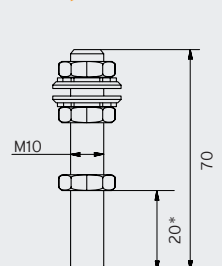
Isotop® FP/K



Isotop® FP



Isotop® NV 1-9



*Profondeur de vissage SD/DSD

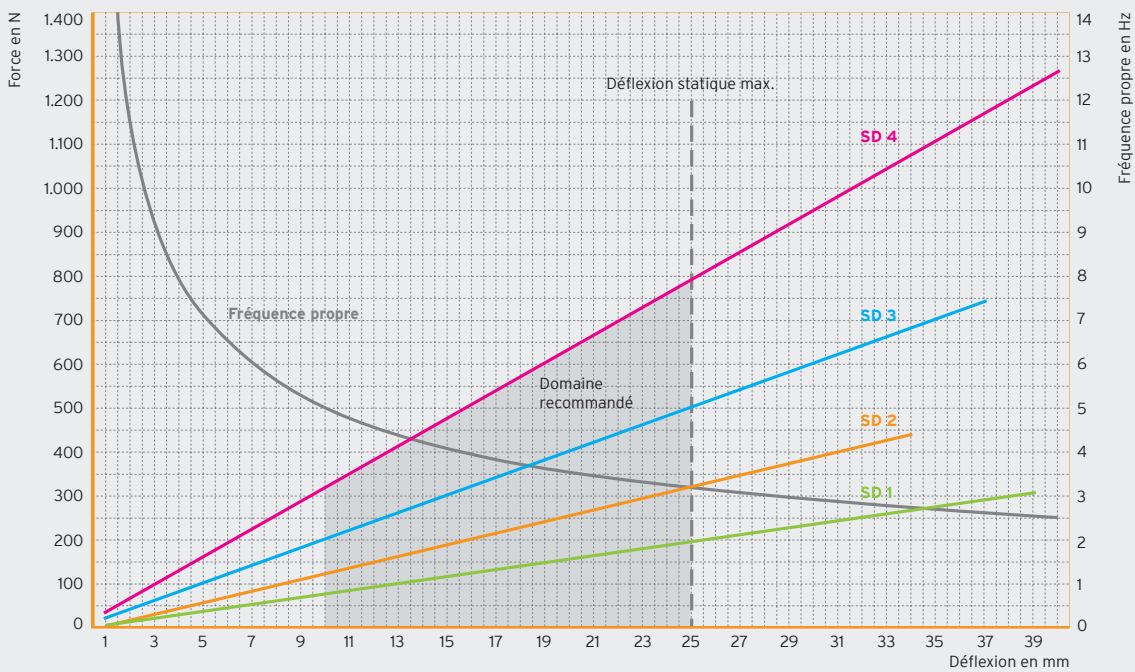


Isolation de ventilateurs à entraînement par courroie

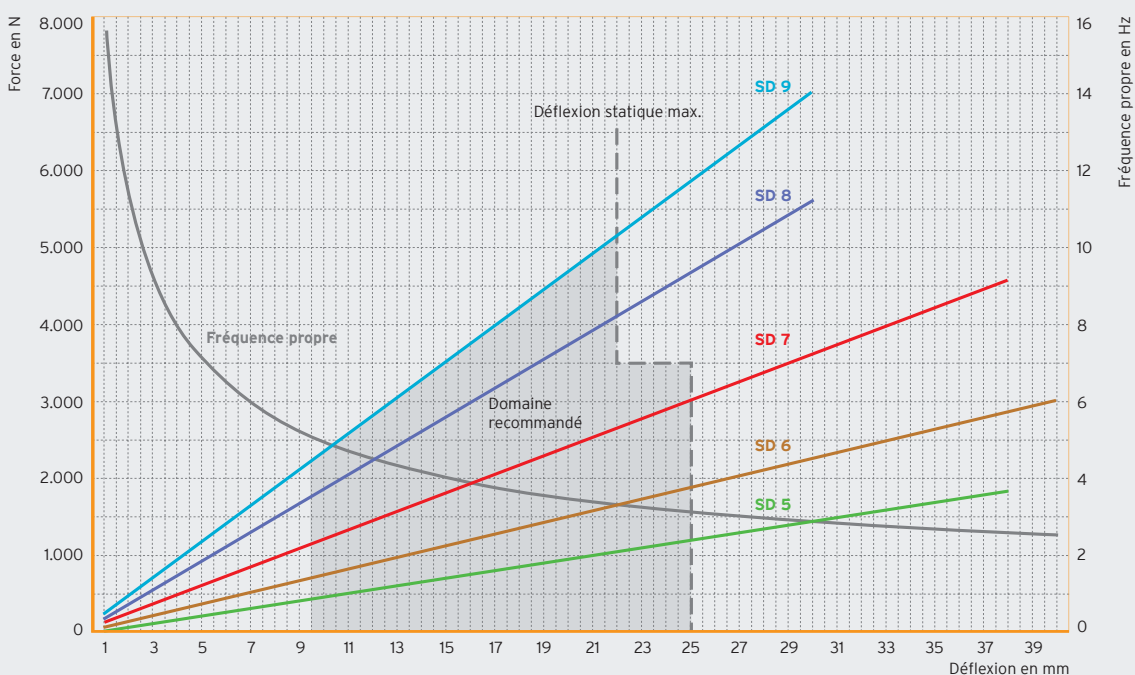


Pompe à chaleur industrielle

Isotop® SD 1 - SD 4



Isotop® SD 5 - SD 9



DB Isotop® fr © Copyright by Getzner Werkstoffe GmbH | 10-2020 | Toutes les informations et données s'appuient sur l'état actuel de nos connaissances. Elles peuvent être utilisées comme valeurs calculées ou en tant que valeurs indicatives. Elles sont soumises aux tolérances de fabrication spécifiques au produit et à son utilisation et ne constituent en aucun cas des propriétés garanties. Les propriétés du matériau et les tolérances varient en fonction de l'utilisation et de la sollicitation et sont disponibles sur demande auprès de Getzner. Sous réserve de modifications. Pour plus d'informations générales, consultez la directive VDI 2062 ainsi que le glossaire. Autres spécifications techniques sur demande.